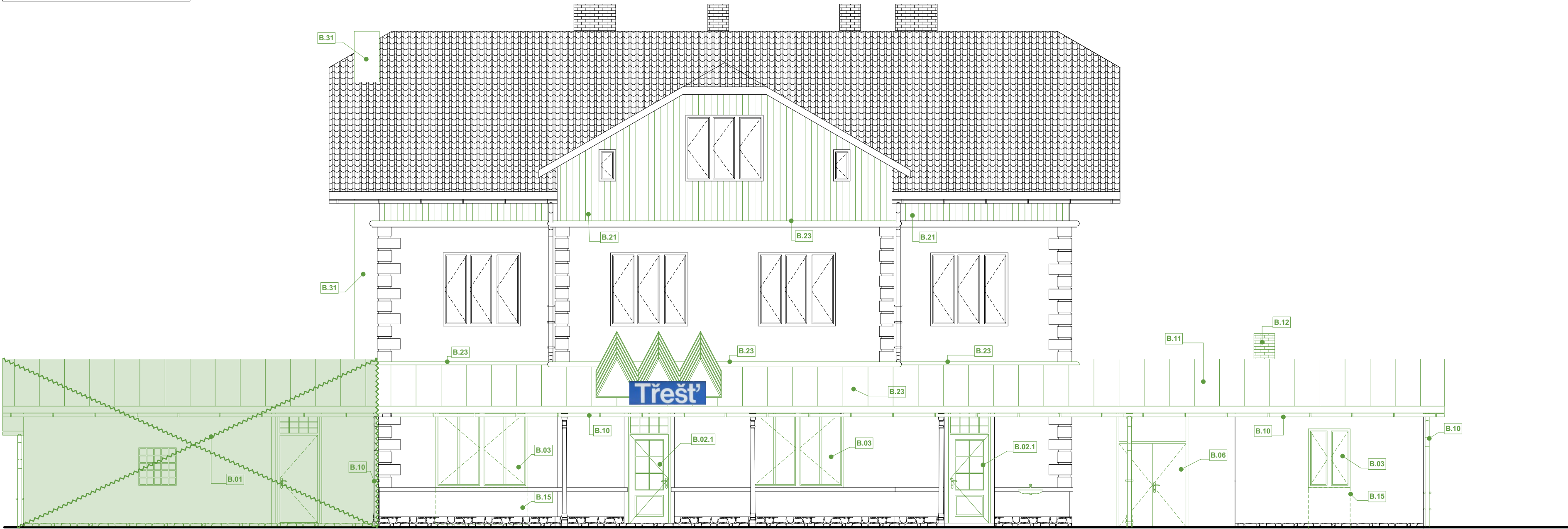


POHLED VÝCHODNÍ



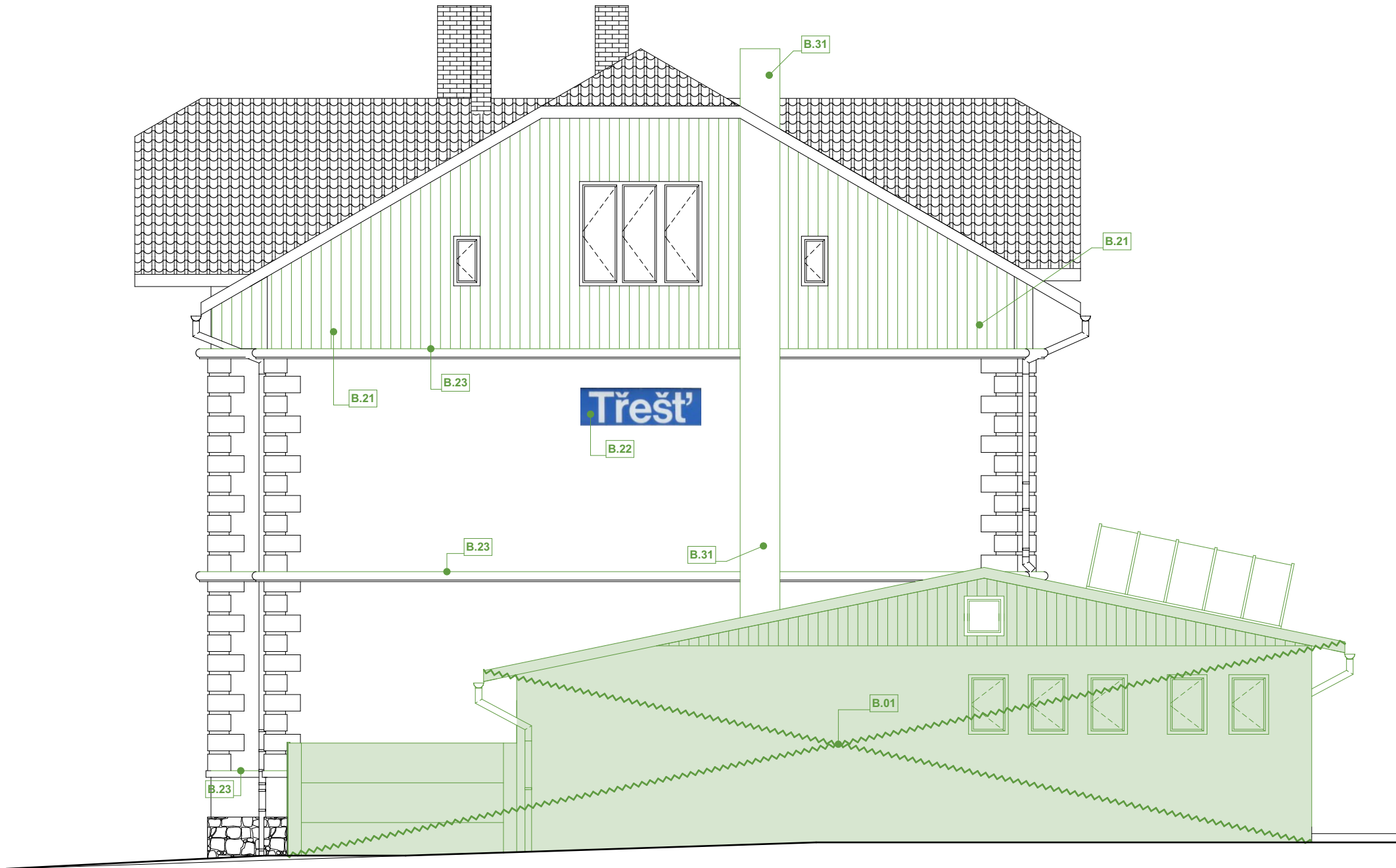
POZNÁMKA:
PRVKY NA FASÁDE JAKO JE VENKOVNÍ OSVĚTLENÍ, ČÍSLO POPISNÉ, ANTENY, SLP,
KABELIZACE, KONZOLY, SATELITY, KLIMATIZACE, ZVUKOVÝ ATD. BUDOU PŘINECHÁNY, BUDOU
CHRÁNĚNY PŘED POŠKOZENÍM V DOBĚ REALIZACE OPRAVY OBJEKTU

POHLED ZÁPADNÍ

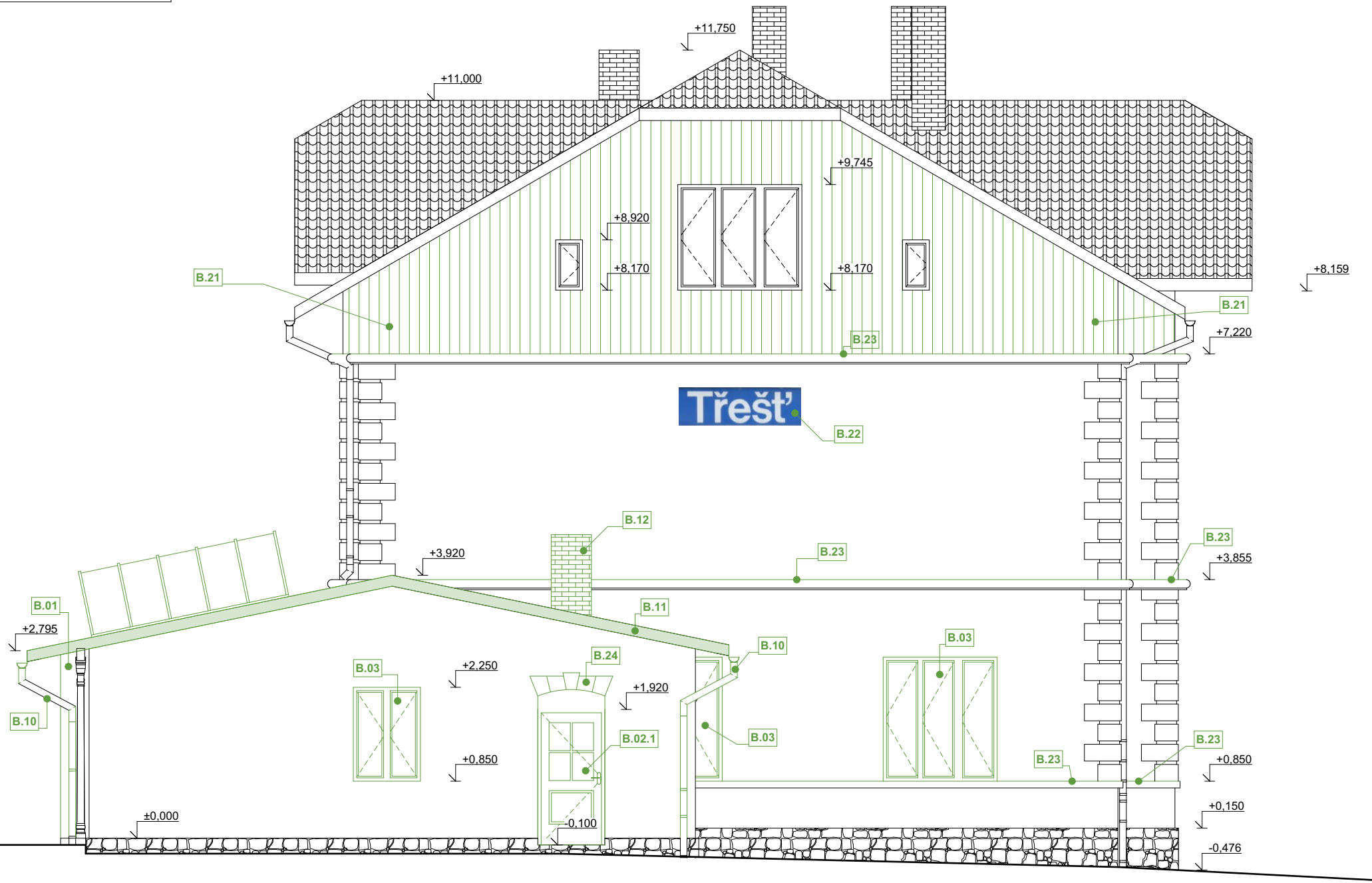



- B.01 DEMONTÁŽ LEVÉ PŘÍSTAVBY
(ZÁKLADY, STĚNY, STŘECHA, PODLAHA, ZAŘÍZOVACÍ PŘEDMĚTY VČETNĚ VODOVODU, KANALIZACE,
OTOPNÉ SOUSTAVY, OKNA, DVEŘE A ZÁRUBNĚ, KERAM. OBKLADŮ, ZRUŠENÁ ŽUMP, ZRUŠENÍ STÁVAJÍCÍ LTO KOTELNY,
DEMONTÁŽ BETONOVÉHO PLOTU, DEMONTÁŽ ELEKTROINSTALACE
B.02 VYBOURÁNÍ OCELOVÉ ZÁRUBNĚ A DEMONTÁŽ DVEŘNÍHO KŘÍDLA _ VNITŘNÍ
B.02.1 VYBOURÁNÍ OCELOVÉ ZÁRUBNĚ A DEMONTÁŽ DVEŘNÍHO KŘÍDLA _ VNĚJŠÍ (V PŘÍPADĚ VYBRANÝCH DVEŘÍ VČETNĚ NADSVĚTLÍKU-LUXFER)
B.03 VYBOURÁNÍ ŠPALETOVÉHO OKNA (NA UVEDENÝ ROZMĚR), VČETNĚ VNITŘNÍCH A VNĚJŠÍCH PARAPETU
B.04 DEMONTÁŽ OTOPNÉHO TĚLESA
B.05 DEMONTÁŽ VNITŘNÍCH PŘÍČEK
B.06 DEMONTÁŽ DVOUKŘÍDLICH DVEŘÍ VČETNĚ LUXFEROVÉHO NADSVĚTLÍKU
B.07 VYBOURÁNÍ PODOKENNÍ ŘÍMSY A KAMENNÉHO SOKLU POD OKNEM
B.08 ZRUŠENÍ VENKOVNÍHO PÍTKA BEZ NÁHRADY
B.09 DEMONTÁŽ PODLAHOVÉ KONSTRUKCE
- ROZMĚR: 3 600 x 5 220 mm _ TL, KONSTRUKCE 150 MM
B.09.1 DEMONTÁŽ PODLAHOVÉ KONSTRUKCE
- ROZMĚR: 3 600 x 2 920 mm _ TL, KONSTRUKCE 60 MM
B.10 DEMONTÁŽ DEŠTOVÝCH SVODŮ A ŽLABU
B.11 DEMONTÁŽ STŘEŠNÍ KRYTINY (PLECHOVÉ, TABULE) VČETNĚ PRKENNÉHO ZÁKOPU
STÁVAJÍCÍ KROKVE BUDOU OBROUŠENY (ZBAVENY BYRVY, HNILOBY)
VČETNĚ DEMONTÁŽE SVĚTLÍKU, A VČETNĚ DEMONTÁŽE OPLECHOVÁNÍ KRYTINY
DEMONTÁŽ KOMÍNOVÉHO TĚLESA
B.12 DEMONTÁŽ STÁVAJÍCÍ PODLAHOVÉ ŠACHTY
B.13 DEMONTÁŽ PODHLEDOVÉHO SOUVRSTVÍ
B.14 VYBOURÁNÍ ZDIVAPRO VYTVOŘENÍ OTVORU, ŠÍŘKA DLE OKENNÍHO OTVORU - VÝŠKA VIZ KÓTA ŘEZ
B.15 DEMONTÁŽ STÁVAJÍCÍCH OTOPNÝCH TĚLES, VČETNĚ OTOPNÉHO SYSTÉMU
B.16 DEMONTÁŽ UMYVADLA A BATERIE
B.17 ZRUŠENÍ ÚČELU MÍSTNOSTI
B.18 DEMONTÁŽ PODLAHOVÉ KRYTINY (V PŘÍPADĚ LINOLEA VČETNĚ BETONOVÉ MAZANINY)
B.19 DEMONTÁŽ PODLAHOVÉ KRYTINY VČETNĚ PODKLADNÍHO ŠKÝAROBETONU A DŘEVĚNÉHO ROŠTU
B.20 BOURACÍ PRÁCE SUTERÉN: OTLUČENÍ OMÍTEK KLENBY A ZDIVA = REŽNÉ ZDIVO, PROŠKRÁBNUTÍ SPAT.
DEMONTÁŽ PODLAHOVÉHO SOUVRSTVÍ = 250 MM
STÁVAJÍCÍ DŘEVĚNÉ OBLČOZENÍ (VĚ 3. NP) BUDE OBROUŠENO - HLÓUBKOVĚ (MOŽNO OTRYSKAT) AŽ NA SUROVÉ DŘEVO.
B.21 DEMONTÁŽ STÁVAJÍCÍCH ORIENTAČNÍCH CEDULÍ ŽELEZNIČNÍ STANICE
B.22 DEMONTÁŽ STÁVAJÍCÍCH OPLECHOVÁNÍ ŘÍMSY
B.23 DEMONTÁŽ SAMBRÁNY
B.24 DEMONTÁŽ VYHNILÉ KROKVE DLE STP
B.25 DEMOLICE ZÁKLADŮ
B.26 VÝKOP PRO ÚAKLAD POD SCHOD
B.27 DEMONTÁŽ OKEN V SUTERÉNU
B.28 DEMONTÁŽ STÁVAJÍCÍHO VENKOVNÍHO OSVĚTLENÍ
B.29 VÝKOP _ SANACE SPODNÍHO ZDIVA + INJEKTÁŽ. HLÓUBKA 800 MM POD TERÉN - ŠÍŘKA 500 (DNO) - 800 MM (VRCH)
B.30 ODBOURÁNÍ KOMÍNU
B.31

POHLED SEVERNÍ



POHLED JIŽNÍ



VYPRACOVAL	KONTROLOVAL	OPRAVNĚNÁ OSOBA		ČÍSLO VÝTISKU
Pavel Šubr	Bc. Lukáš Nedělka	Ing. Milan Opištil		
STAVEBNÍK	Správa železnic, státní organizace, Oblastní ředitelství Brno, Správa pozemních staveb, Kounicova 688/26, 611 43, Brno Veveří, IČO: 70994234	DATUM	06/2021	
NAZEV AKCE	TŘEŠŤ ON oprava	MÍSTO AKCE		
NAZEV ČASTI	E.2.1. STAVEBNÍ ČÁST E.2.1.2. BOURANÉ KONSTRUKCE STAVEBNÍ OBJEKT SO-01.01.01 TŘEŠŤ - VÝPRVNÍ BUDOVA	Č. POJISNÉ 503 Č. POZEMKU 4993, 4993/5, 2534 KAT. ÚZEMÍ Třešť (779761)	DĚL D.P.S. MĚŘITKO 1:75 KÓTY V MM	FORMÁT 8xA4 [A1]
OBSAH VÝKRESU	POHLEDY	INT. ČÍSLO 023002110	POR. ČÍSLO E.2.1.2.5	